



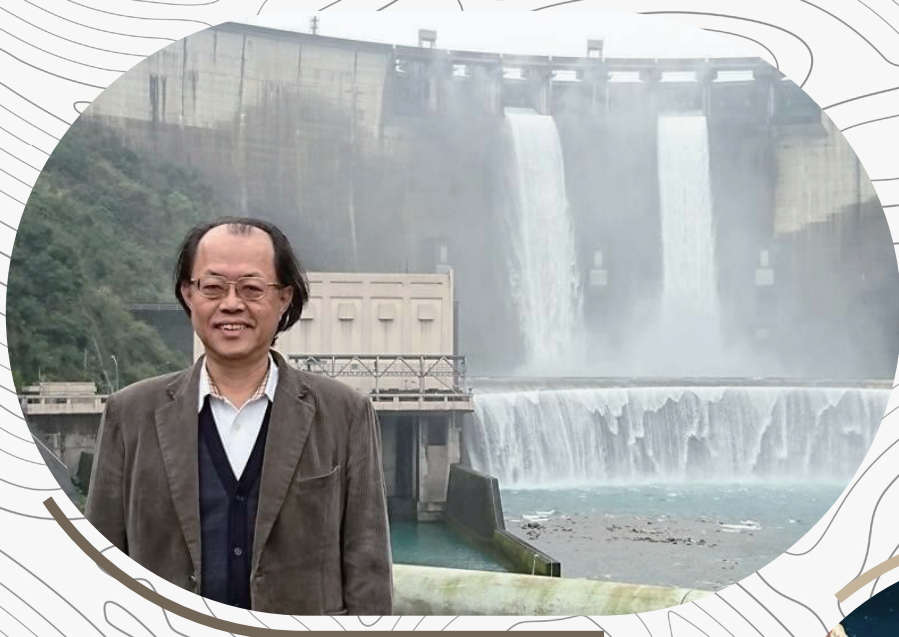
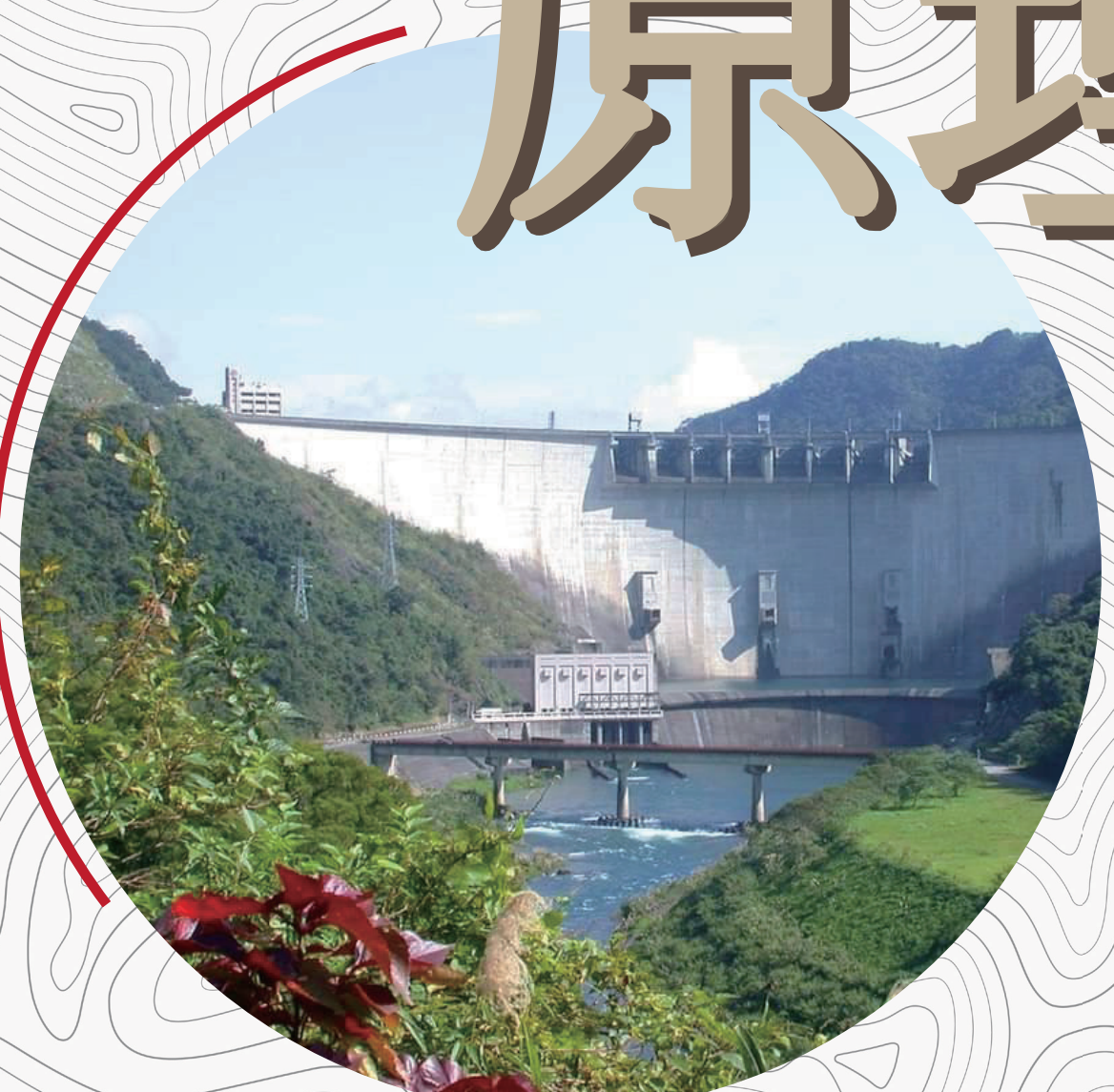
工程地質的 原理、方法與實務

第十六期大地工程薪傳講座

課程簡介

什麼是工程地質學？工程地質學的學習在工程實務上又有何不可或缺？

除了我們在大學部學習得的基礎地質學外，本薪傳課程將就工程地質的原理、方法與實務，透過深入淺出的說明及實際案例的解析，讓我們一同瞭解地質學在工程規劃、設計、施工及運轉維護管理上的重要性。第一講介紹工程地質的理論架構、原理、方法，包括調查方法、製圖方法、分析方法及評估方法等。第二講介紹地形分析、地質平面及剖面分析、空間資料分析、地質構造元素(土體、岩體等)的界定，及地質統計學、地理資訊系統暨人工智慧的應用等。同時探討傳統地質學原理的應用、經驗規則的建立暨基於原理與經驗規則的評估方法。第三講介紹均勻區的觀念及其在岩體調查與分類中的運用。同時介紹節理調查方法及立體投影方法之應用，並運用解析方法在各種應用中求取準確解(解析解)。第四講介紹近代山崩潛感分析及山崩(土石流)災害分析方法暨實務應用，並瞭解建立天然災害預測模型的方法學。第五講介紹淺部地殼應力狀況、活斷層的調查方法、特徵地震模式及機率式地震危害度分析暨其在核能電廠與重大工程地震評估之應用；機率式斷層位移危害度分析亦將介紹。第六講將舉若干實例介紹工程地質分析及評估方法的運用經驗，並介紹其在實務應用上的衝擊。



主講人

李錫堤 教授

學歷

國立臺灣大學地質系博士
國立臺灣大學地質系碩士
國立臺灣大學地質系學士

經歷

財團法人中興工程顧問社 工程地質專業主任工程師
國立中央大學 應用地質研究所教授/地震災害鏈中心研究員



良醫醫病，良相醫國，
良地質學家醫地球。

費用

4,800元 大地工程技師公會會員及歷屆薪傳講座學員

6,000元 一般人士

3,600元 大專院校、研究所學生

上課地點

社團法人中華民國大地工程技師公會頂(R)樓會議室
(臺北市南港區成功路一段32號(R樓))

報名方式

僅接受網路報名，請掃描下方QR code或搜尋
連結網址 (<https://reurl.cc/7j51jD>) 報名。



訓練積分

本講座已分別向行政院公共工程委員會及行政院人事行政局申請核准為技師換照及公務員終身學習訓練課程，凡全程參加之技師或公務員，均可由本公會依實際出席時數於課程結束後直接登錄於工程會或公務員終身學習入口網站以憑取得訓練積分。

課程時間

112年4月8日至112年9月2日，共計6堂課

場次	日期	時間	內容概要
第一場	04/08(六)	14:00-17:00	工程地質的原理暨地質調查與製圖方法
第二場	05/06(六)	14:00-17:00	工程地質的分析方法及評估方法
第三場	06/03(六)	14:00-17:00	均勻區的觀念暨節理調查及立體投影方法之應用
第四場	07/08(六)	14:00-17:00	潛感和災害分析-以山崩為例
第五場	08/05(六)	14:00-17:00	活動斷層調查與設計地震評估
第六場	09/02(六)	14:00-17:00	工程地質經驗談