



禾瑞印象診所

中華民國大地工程技師公會 113 年度員工健康檢查企劃書



聯絡人：蘇梅



連絡電話：(02)2396-1067 #218



MAIL：meishe@vhc.com.tw



地址：台北市中正區信義路二段 213 號 5 樓



<https://vhc.com.tw/index.php>

禾瑞印象診所



禾瑞印象診所

合格的體檢場所

查詢目前有效認可醫療機構

查詢已失效的認可醫療機構

醫療機構代碼	醫療機構名稱	縣市別	有效 / 無效	健檢類別	電話	醫療機構地址
				一般健檢 / 特殊	02-	台北市中正區中山南路

2023年10月1日
通過政府認可

檢 視	3501186459	禾瑞印象診所	臺北市	有效	一般健檢	0916031768	臺北市中正區信義路二段213號5樓 地圖
--------	------------	--------	-----	----	------	------------	--------------------------------------

禾瑞印象採用了業界最新的健檢設備，提供精確的檢查數據結果。並擁有舒適的環境及專業的醫療服務團隊，真正達到醫檢分離。讓禾瑞印象以貼心、親切的服務態度，共同守護您與家人、朋友的健康。



禾瑞印象診所

診所特色

- 六星級優質舒適、安心舒適檢查環境
- 彈性預約制，高規格尊榮服務，量身訂製您的專屬健檢方案
- 領先業界採用最新檢查設備，不放過細節為健康把關
- 專業醫護團隊、聯合門診、轉診系統
- 科技線上預約體檢系統，現場體檢流程更為簡單流暢，降低等待時間
- 項目多元、詳細確實的檢查報告，提供正確醫療訊息
- 診間寬敞、舒適明亮，採柔和色調舒緩緊張情緒
- 獨立更衣室，安全、高隱私

(全新舒適空間)



(智慧型置物櫃畫面)



(寬敞更衣室、大容量置物櫃)





禾瑞印象診所

交通資訊

地址：台北市中正區信義路2段213號5樓

捷運：東門站6號(樓梯)、7號(手扶梯)出口直行，步行約3分鐘

公車：0東、20、22、38、88、88區、204、588信義幹線、758、臺北觀光巴士紅線，搭至信義永康街口(捷運東門站)站，步行約3分鐘後抵達

收費停車場：

- Times：台北市中正區信義路二段217號
- CITY PARKING 城市車旅：台北市中正區信義路二段219號
- 三商駐車-黎明停車場：信義路二段213號(室內機械式)
(入口位於信義路二段243巷，轉新生南路一段170巷)123



台北市中正區信義路二段213號5樓(中國信託樓上)

東門站7號出口直行2分鐘抵達



禾瑞印象診所

環境實景照





禾瑞印象診所





禾瑞印象診所

醫師團隊

院長-伍時寧 醫師



門診

家庭醫學科、成人健檢

學歷

臺北醫學大學醫學系醫學士

經歷

- 臺安醫院-家醫科主治醫師
- 台北榮總-內科醫師
- 台北縣立醫院-家醫科主任
- 台北縣宏恩綜合醫院-腸胃肝膽科主治醫師

專長

肝膽腸胃科、胃鏡、腸鏡檢查、腹部超音波檢查

范光偉 醫師



門診

內科

學歷

中山醫學院醫學系醫學士

經歷

- 台北市聯醫中興院區-內科住院總醫師
- 博智聯合診所院長
- 亞東醫院-團檢科主治醫師

專長

高血壓、糖尿病、高血脂、痛風

蘇志盛 醫師



門診

內科、胃腸肝膽科

學歷

臺北醫學大學醫學系醫學士

經歷

- 臺安醫院-內科部主任
- 臺安醫院-胃腸肝膽科主治醫師
- 基隆長庚紀念醫院-內科住院醫師、臨床研究醫師
- 基隆長庚紀念醫院-肝膽腸胃科主治醫師

專長

一般內科、膽胰疾病診斷治療、消化道疾病、腹部超音波檢查、肝癌篩檢、B、C 肝炎診斷治療、肝硬化追蹤治療、上下消化道內視鏡檢查、大腸息肉治療、膽胰治療性內視鏡診斷治療



禾瑞印象診所

楊文淵 醫師



門診

放射科

學歷

- 國立陽明大學生物醫學影像暨放射科學系博士班
- 國立陽明大學醫學系醫學士

經歷

- 台北榮民總醫院桃園分院
- 中英醫療社團法人中英醫院
- 衛生福利部台北醫院-放射科主治醫師
- 台北榮民總醫院-放射線部總醫師

專長

放射科專科、超音波檢查、乳房篩檢判讀

彭玉章 醫師



門診

骨科、外科

學歷

- 臺北醫學大學傷害防治學研究所醫學碩士
- 中國醫藥學院醫學系醫學士

經歷

- 臺北市立聯合醫院-仁愛院區附設大安門診部主任
- 美國亞特蘭大運動醫學中心研究員
- 臺灣省立苗栗醫院-骨科主任(兼管復健科)

專長

網球肘、五十肩、運動傷害、下背痛、肌腱炎、足底筋膜炎、退化性關節炎

黃峰霖 醫師



門診

眼科、眼科雷射

學歷

國立陽明大學醫學系醫學士

經歷

- 臺安醫院-眼科主任
- 臺安醫院-眼科主治醫師
- 景美綜合醫院-眼科主任
- 省立豐原醫院-眼科主任
- 新泰綜合醫院-眼科主任

專長

視網膜疾病、白內障手術、近視雷射手術、玻璃體視網膜手術



禾瑞印象診所

高階儀器



最新型內視鏡檢查系統— OLYMPUS CV-1500

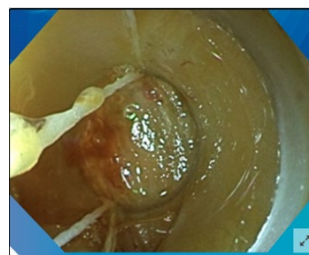
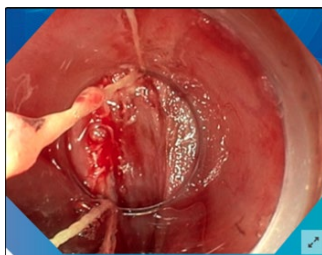
提升內視鏡檢查品質，除了常規的白光和 NBI，CV-1500 還提供了三項強大的觀察功能，以提高診斷和治療能力：

一、TXI(紋理和色彩增強成像)可優化粘膜表面的結構，色調和亮度

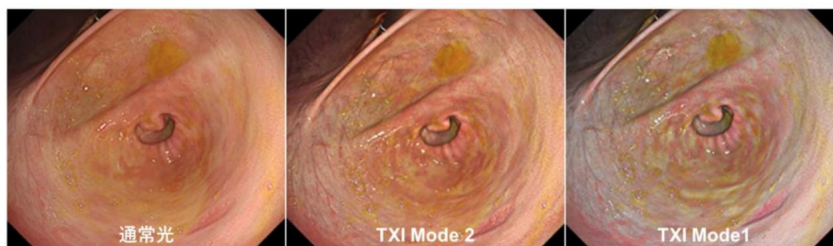
- 白光觀察效果可改善色彩，結構和亮度
- 提高白光觀察檢測率發炎，扁平或凹陷病變的辨識性增強
-

二、RDI(紅色雙色成像)可改善深部血管和出血點的可見性

- RDI：增強深部血管和出血源的可見性
- 識別出血點，使止血更快，更容易幫助避免 EMR 或 ESD 後的術後出血



三、BAI-MAC(具有對比度控制的亮度調節成像)可改善較暗部分的亮度

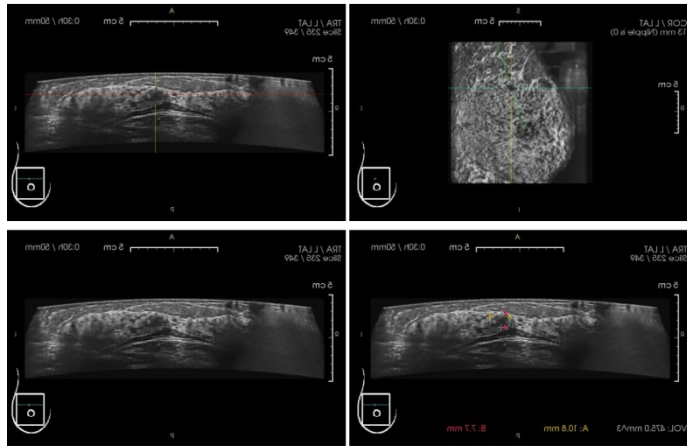


1. Texture : 構造強調
2. Brightness : 明るさ強調/補正

1. Texture : 構造強調
2. Brightness : 明るさ強調/補正
3. Color Tone : 色彩強調



禾瑞印象診所



全自動 3D 乳房超音波檢查 (ABUS)

台灣女性多為緻密型乳房，乳癌預防刻不容緩，使用 ABUS 全自動乳房超音波儀可及早檢測及預防乳癌發生。

特殊性：

- 免去了傳統以手持式探頭掃描的不便利性和人為技術檢查的差異性。
- 全自動乳房大範圍立體多平面掃描功能加上高階影像軟體重組的技術，可大幅增加
- 臨床診斷準確性(近似核磁共振掃描檢查的效果)。
- 檢查舒適且準確率高，誤差少

優點：

- 可大幅降低乳房檢測不適，專利儀器設計可貼合乳房，可用於義乳檢查。
- 無須強力擠壓乳房,減少疼痛及恐懼感 (約 10~15 分鐘)
- 建立專屬於女性民眾檢查的私密空間,由女性技術員操作檢查
- 利用精密之大探頭將乳房分成六部分，逐一詳細掃描滴水不露
- 乳房超音波檢查無輻射劑量高安全性可用於孕婦乳房檢測及降低誘發乳癌風險。
- 非侵入性之檢查方式



禾瑞印象診所



旗艦型全數位彩色超音波掃描儀

MODEL : LOGIQ E10



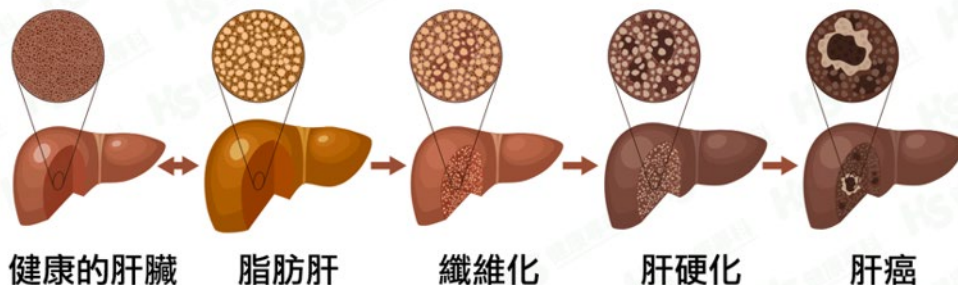
高解析全數位彩色超音波掃描儀

MODEL : LOGIQ P10

利用波傳導速度隨組織硬度變化的特性來測定肝臟健康狀況，通過判斷肝臟硬度，量化評估肝臟纖維化、肝臟 硬度(肝硬化)及脂肪化(脂肪肝)的程度。

超音波：本中心採用美國 GE 先進超音波，可檢測及預防肝功能衰減，最新超音波彈性影像技術可檢測組織硬度預防惡性腫瘤風險。

非侵入性肝臟纖維及脂肪肝量化分析—從脂肪肝到肝癌的發展



肝炎，肝硬化，肝癌俗稱肝病三部曲。當肝臟處在發炎的狀態時，常常伴隨著纖維化的進展，而嚴重的纖維化導致肝硬化及肝癌之風險亦增高。



禾瑞印象診所

線上預約

貼心的預約服務以Line進行檢查流程

Line@中長醫院 @vhc.com

掃QR碼






請加入官方帳號後，點選連結綁定禾瑞印象個人化通知服務。

專案編號






請完成下列步驟，以完成健檢預約流程。

請完成下列步驟，以完成健檢預約的流程。



♥ 預約介面：
輸入專案編號、身份證字號預約。
填寫新增受檢資料卡。

♥ 選擇：體檢方案
選擇：預約時間、日期



♥ 選擇：填寫問卷
選擇：餐食類別

♥ 預約完成，期待與您見面。










禾瑞印象診所

檢前注意事項

◆ 預約方式及步驟

1. 加入官方 Line 帳號進行預約：[@vhc.com](https://www.vhc.com) 或掃描 QR Code
2. 網路預約：<https://pe.vhc.com.tw/personal>



◆ 檢查前注意事項

一、禁食時間

- ◎ 檢查前需禁食、禁水空腹 8 小時，若感到口渴時可以用清水漱口，但請勿吞入。
- ◎ 大腸鏡檢查者，請配合清腸藥說明及用藥指示。
- ◎ 如有氣喘噴劑，請照常使用。
- ◎ 慢性疾病藥物治療(如：**高血壓**等)，則請檢查當日仍然照常服藥並告知檢查醫師 (飲水量以可將藥品吞下為主)。**糖尿病或其他醫師指示服用藥物**請自行攜帶，勿先行服用，可於空腹檢查完成後服用。

※ 腸胃鏡檢查者特殊注意項：

1. 必要時需執行息肉切除術，使**用抗凝血劑、阿斯匹靈、銀杏、魚油、紅麴者需停藥 7 天**，以避免發生出血危險。
2. **檢查前三日需採低渣飲食**，避免高纖維蔬果、乳製品。
3. 如有進行息肉切除術，建議**檢查後 7 天內勿有飛行計畫**。
4. 含麻醉檢查者，因需進行血氧監測，**手部請勿塗抹指甲油(含光療、甲片)**。
5. 由於施打麻醉鎮靜劑，檢查後可能出現暫時性注意力不集中，請避免自行開車。

二、攜帶物品

- ◎ 請攜帶有照證件 (健保卡或是身分證、護照、居留證或其他個人證件)。
- ◎ 糞便檢體請於受檢日前一晚至受檢日報到當天前均可，使用方式:請參閱說明書。
- ◎ 智慧型手機(請事先至線上系統填妥體檢相關問卷、表格)。



禾瑞印象診所

三、檢查前準備

- ◎ 勿攜帶貴重物品(勿配戴耳環、項鍊)，衣物櫃僅供存放，不負責保管。
- ◎ 女性請避開生理期(乾淨後 5-7 天)接受檢查，以免影響檢查結果。
- ◎ 女性懷孕、疑似懷孕或準備懷孕者，建議暫緩子宮頸抹片及 X 光檢查，請事先告知。
- ◎ 檢查項目含視力、眼壓檢查者，請勿配戴隱形眼鏡受檢。
- ◎ 若有青光眼、心臟病、服用抗凝血劑、或藥物過敏經驗，請先告知當日醫護人員。
- ◎ 為維護受檢秩序及安全，請勿攜帶幼兒或兒童陪同受檢；為了保有檢查者個人隱私，健檢區內謝絕家屬陪同。

四、繳費方式

健檢當日至櫃檯繳費，繳費方式有現金、信用卡。

五、醫療諮詢

若您對檢查項目、健檢報告有任何疑問，請您撥打服務專線: (02)2396-1067

健檢時間:週一至週六 上午 08:00 - 11:30

諮詢時間:週一至週五 下午 13:00 - 17:00

